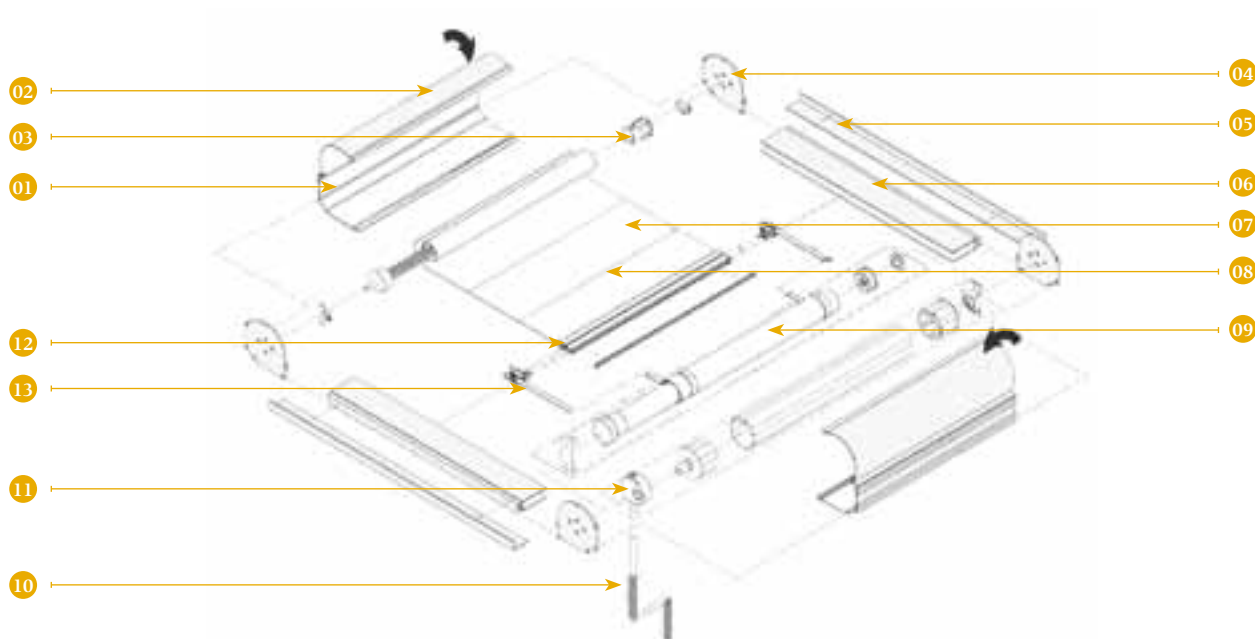


CARACTÉRISTIQUES TECHNIQUES

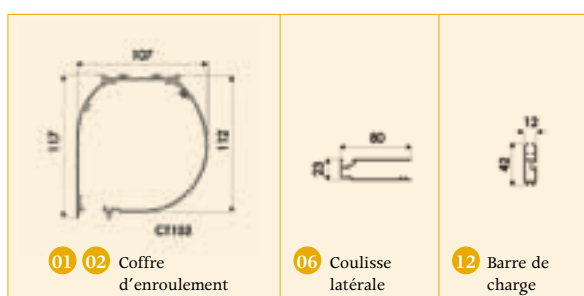
1. ÉCLATÉ DU STORE D'OCCULTATION HORIZONTAL POUR TOITURE



- | | | |
|--|------|--------------------------------------|
| Coffre d'enroulement, partie fixe (107 x 121 mm) | — 01 | 08 — Tige de tension de la toile |
| Coffre d'enroulement, partie mobile | — 02 | 09 — Mécanisme avec moteur 220/230 V |
| Tube d'enroulement | — 03 | 10 — Mécanisme à manivelle |
| Joue du coffre | — 04 | 11 — Manivelle fixe |
| Coulisse latérale | — 05 | 12 — Barre de charge |
| Coulisse latérale (80 x 23 mm) | — 06 | 13 — Languette de la barre de charge |
| Toile | — 07 | |

2. DIMENSIONS RECOMMANDÉES

<i>Largeur minimale</i>	500 mm
<i>Largeur max. avec moteur</i>	2000 mm
<i>Hauteur max. avec moteur</i>	3000 mm
<i>Largeur max. avec manivelle</i>	1400 mm
<i>Hauteur max. avec manivelle</i>	1200 mm



01 02 Coffre d'enroulement

06 Coulisse latérale

12 Barre de charge

3. TYPES DE MANŒUVRE

Les stores enrouleurs horizontaux pour toiture sont livrés avec une manivelle fixe, mais à la demande du client, ils peuvent être équipés d'une motorisation.

Le moteur sera toujours de 220/230V, commandé par interrupteur ou commande à distance.

Le moteur des stores horizontaux pour toiture ne permet pas d'utiliser d'interrupteur sans fil.